

Leleń Katarzyna

Styczeń 2006

Lewandowska Małgorzata

Mackiewicz Maciej

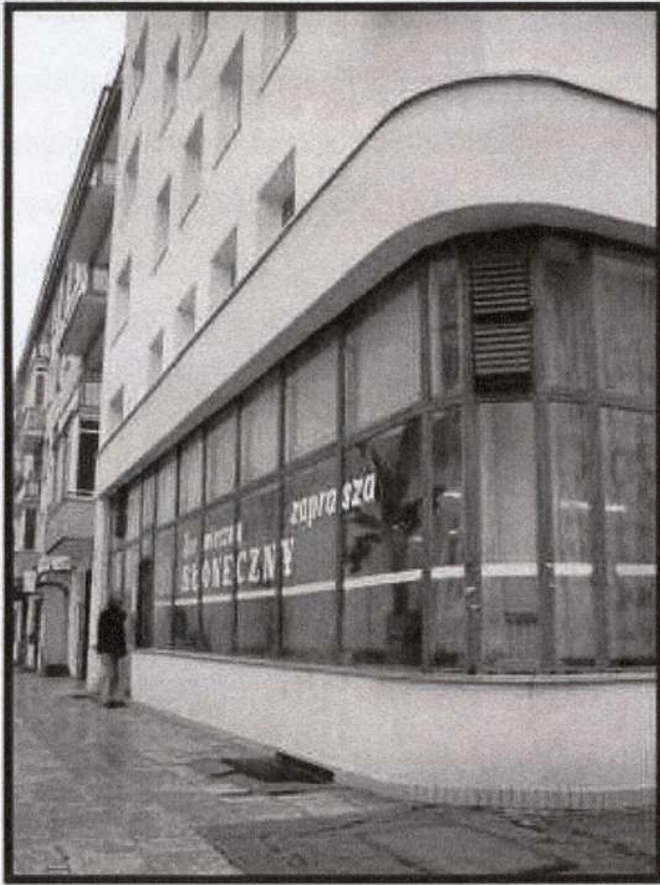
Grupa 4

Bar mleczny „Słoneczny” – tu czas się zatrzymał.



Bywalcy

*Wchodzi łysy chowa gana
Wchodzi panna nadąsana
Genio Kloszard znany wszystkim
I kolesie z blokowiska
Zakonnica z długim trenem
I biznesmen wraz z walkmanem
Dwóch studentów prosto z sesji
I najstarsza w swej profesji
Młoda matka z niemowlakiem
I emeryt z parą siatek
Tu panuje cicha zgoda
Dobra kuchnia zdrowia doda
Tu zasady demokracji
Od poranka do kolacji*



Do swojego projektu badawczego wybraliśmy obiekt, w którym wcześniej nie bywaliśmy i dobrze go nie znaliśmy, choć trzeba przyznać, że wśród studentów jest on popularny. Przypadkowa wizyta i rozmowy ze znajomymi spowodowały, że odkryliśmy to interesujące i niezwykle miejsce. Już po pierwszych odwiedzinach zwróciliśmy uwagę na różnorodność ludzi, których można tam spotkać i na specyfikę tego miejsca. Po kilku zjedzonych posiłkach wiedzieliśmy już, że bar mleczny „Słoneczny” będzie odpowiednim obiektem do interpretacji środowiska zurbanizowanego i do opisanego w

projekcie miejskim.

Bary mleczne to jeden z wielu wynalazków PRL-u i jednocześnie jeden z nielicznych udanych. Opierając się głównie na nabiale, rozmaitych serach, mleku, jajach i warzywach, zapewniały wyżywienie za przystępną cenę rzeszom ludzi. To tutaj, wracając z pracy, można było zjeść ciepły posiłek, normalny obiad z zupą.

Obecnie niewiele już pozostało barów mlecznych. Wypierane są przez eleganckie restauracje, pizzerie i wszelkiego rodzaju fast foody. Część ludzi odbiera je jako przeżytek i pozostałość po dawnej epoce. Czy w XXI wieku znajdzie się miejsce dla barów mlecznych?

W swoim projekcie chcemy przedstawić wyniki badań ankietowych, które przeprowadziliśmy wśród klientów baru oraz wśród jego pracowników a także zawrzeć swoje własne odczucia i doświadczenia z naszej pracy nad projektem. Postaramy się przedstawić różnorodność ludzi odwiedzających ten bar.

Jednym z niewielu pozostałych przy życiu barów mlecznych jest bar „Słoneczny” na ulicy Władysława IV w Gdyni. Wciśnięty pomiędzy ekskluzywne lokale gastronomiczne, zachował klimat sprzed lat. Otwarty od godziny 7 rano do 19 wieczorem, oferuje szeroką gamę domowych posiłków. Położony jest w centrum miasta na skrzyżowaniu ulic Żwirki i Wigury oraz Władysława IV, 10 minut od Dworca Głównego. Bar zajmuje część parteru i

piwnic w pięciopiętrowym budynku mieszkalnym. W piwnicy znajdują się magazyny oraz szatnia, WC i prysznic dla personelu. Na parterze mieszczą się: kuchnia, zmywalnia, magazyny oraz pole naszych badań i obserwacji: sala konsumpcyjna o powierzchni 91,4 m².

Popularny „mleczak” istnieje już od lat siedemdziesiątych poprzedniego wieku. Prawie od początku kieruje nim pani Teresa Krauze. Przez długi okres bar podlegał pod spółkę „Społem”, najpierw było to Społem Gdańsk, później Społem Sopot aż w końcu w marcu 1993 roku bar „Słoneczny” usamodzielniał się i został sprywatyzowany. Obecnie kierują nim dwie panie: wspomniana już Teresa Krauze oraz Wanda Klepczyńska.



Swoje badania rozpoczęliśmy od rozmowy z kierowniczką, aby uzyskać zgodę na opisanie baru oraz na przeprowadzenie ankiet. Pani okazała się bardzo miła, przyjazna i otwarta na współpracę. Opowiedziała nam troszeczkę o historii, przygotowała dla nas materiały (czasopisma, artykuły, plany budynku), które wykorzystaliśmy w swojej pracy. Podkreśliła jedynie, że ankiety będziemy przeprowadzać na własną odpowiedzialność, ponieważ bar odwiedzają bardzo różni ludzie. Te słowa jeszcze bardziej wyczuliły nas na to, co dzieje się w barze i kto go odwiedza. Pani T. Krauze poinformowała nas, że dziennie stołuje się u nich około tysiąca osób. Przychodzą praktycznie wszyscy. Młodzież szkolna i studenci, emeryci i renciści. Ale nie tylko. Także i biznesmeni i pracownicy Urzędu Miasta, często pod barem stoją zagraniczne limuzyny. Odwiedzają ich lekarze, nauczyciele, pracownicy stoczni i podopieczni MOPS-u. Zdarzają się również i pijacy, ale pani kierownik podkreśla, że każdego klienta traktują tak samo i każdy może u nich dobrze zjeść. Tę równość w traktowaniu da się zauważyć już na pierwszy rzut oka. Pracownicy i obsługa są bardzo mili, uśmiechnięci i życzliwi.

Normalny klient odwiedzający bar nie zauważa wielu szczegółów. Ludzie po prostu się spieszą. Szybko wpadają, stają w kolejce, wybierają swoje ulubione dania, (siadają czasami przy przypadkowym stoliku czasami przy starannie wybranym), konsumują i

wychodzą. Dopiero dłuższy pobyt w „mleczaku” i spokojna obserwacja pozwala zauważyć, że tutaj czas się zatrzymuje. Wiele ludzi oczywiście przychodzi na obiad, ale także spotkać znajomych i swobodnie porozmawiać, szczególnie osoby starsze i często ta wizyta jest dla nich jedyną rozrywką w ciągu dnia. To tutaj pani kasjerka wita ich z szerokim uśmiechem, to tutaj ktoś zapyta o ich zdrowie, to tutaj mogą sobie swobodnie ponarzekać i wypowiedzieć swoje zdanie.



WYNIKI BADAŃ

Przeprowadziliśmy dwie ankiety, jedną wśród pracowników a drugą wśród klientów baru. Przykładowe kwestionariusze załączamy do naszej pracy.

Z ankiety przeznaczonej dla pracowników dowiedzieliśmy się, że w barze pracuje 20 kobiet w różnym wieku. Uzyskane wyniki przedstawiają się następująco:

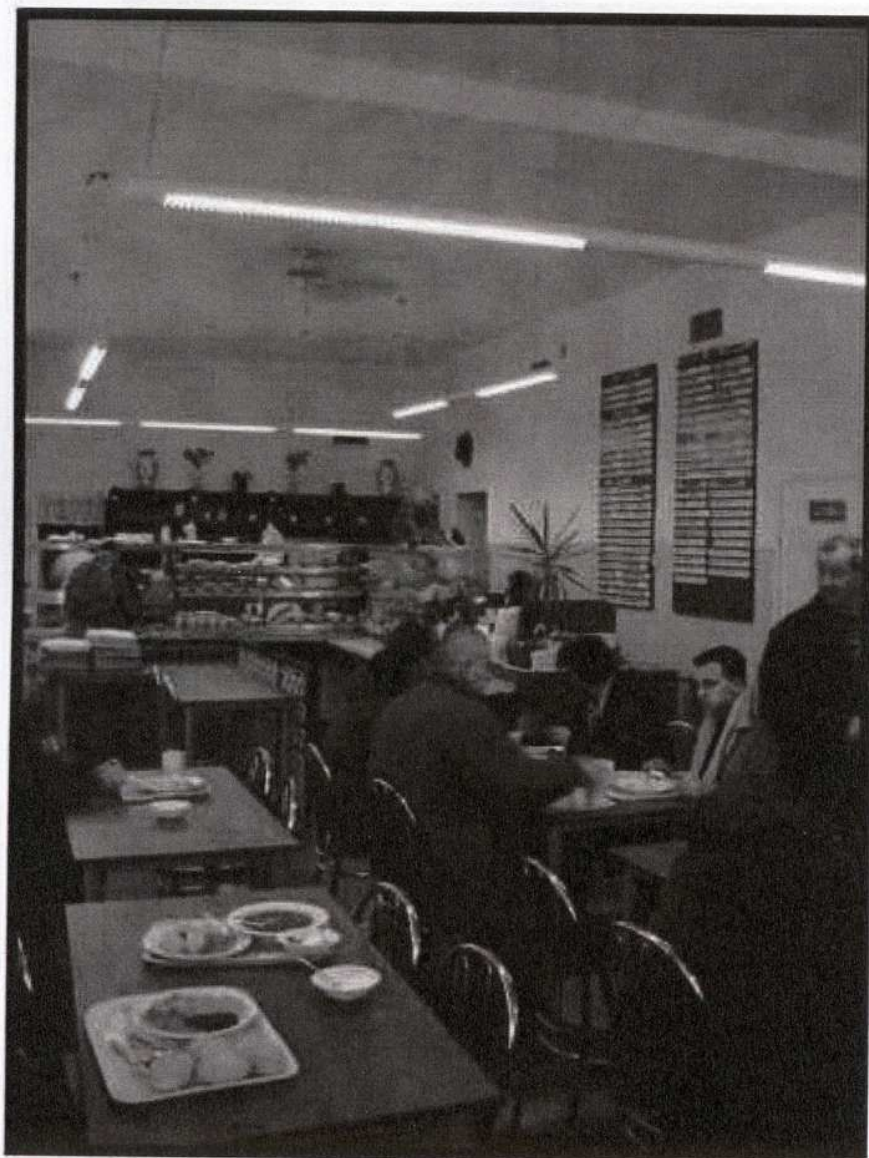
Przedział wiekowy	Ilość pracownic
18 – 25 lat	2
26 – 40 lat	7
41 – 60 lat	10
powyżej 60 lat	1

Wykształcenie personelu	
zawodowe	7
podstawowe	6
średnie	6
wyższe	1

Staż pracy	
20 – 39 lat	4
14 lat	7
12 lat	3
9 lat	2
6 lat	3
rok	1

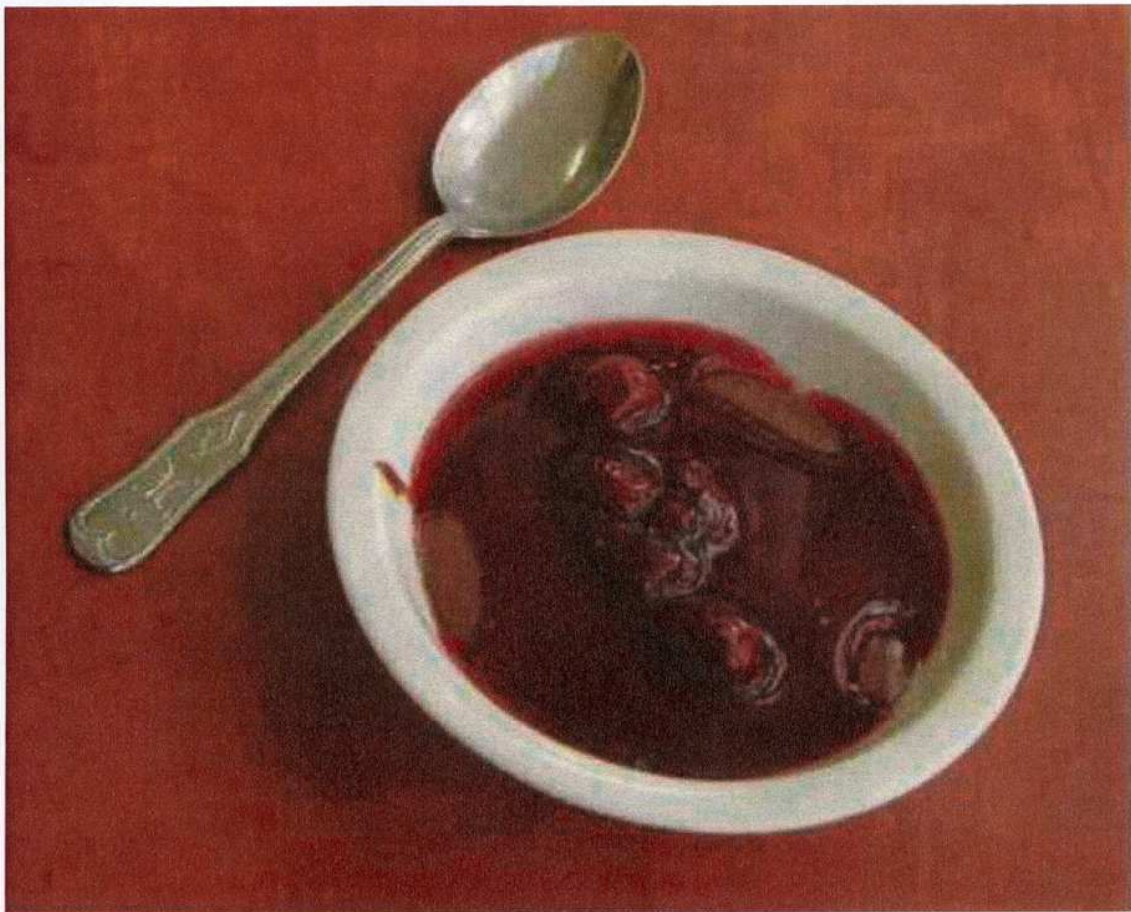
Z rozmowy z kierowniczką dowiedzieliśmy się, że jedna pani pracuje od momentu powstania „Słonecznego”, czyli już 39 lat. Wykształcenie kobiet jest głównie zawodowe i podstawowe, przygotowujące do wykonywanych, prostych czynności.

Ciekawym też jest fakt iż nie ma wśród personelu żadnego mężczyzny a to podobno oni są lepszymi kucharzami.



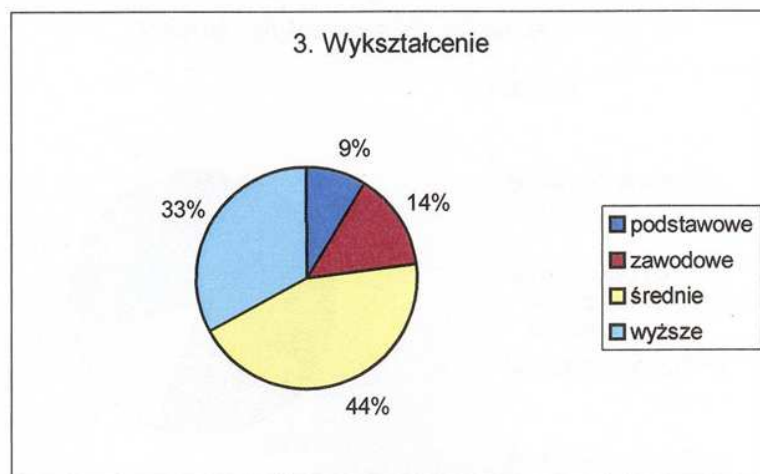
Ankiety wśród klientów przeprowadziliśmy w ciągu jednego dnia, od pory śniadaniowej aż do późnej pory obiadowej, aby uzyskać jak najbardziej wiarygodne wyniki. Próba liczyła sto osób. Zdecydowaliśmy się na taką liczbę, ponieważ łatwiej jest potem procentowo przedstawić uzyskane wyniki, choć były też pytania, na które ankietowani udzielali więcej niż jednej odpowiedzi oraz dwa pytania otwarte. Tutaj trzeba przyznać, że na te pytania ludzie odpowiadali dosyć niechętnie. Często udzielali ustnej odpowiedzi i prosili, abyśmy sami wypełnili te miejsca.

Układając pytania do kwestionariusza chcieliśmy, aby uzyskane odpowiedzi dostarczyły nam informacji na temat: kto przychodzi do baru, z jakich grup społecznych wywodzą się klienci, chcieliśmy zbadać również czy odwiedzający przywiązani są do miejsca w którym spożywają posiłek, czy w pewien sposób się z nim identyfikują. Należy tu podkreślić, że wiele informacji uzyskaliśmy nie z samych ankiet, ale podczas zwyczajnej, luźnej rozmowy, która często towarzyszyła wypełnianiu kwestionariusza. Ludzie byli bardzo zaintrygowani naszą obecnością i pracą. Na początku patrzyli na nas nieufnie. Pytali, co to są za badania i do czego są nam potrzebne. Gdy grzecznie tłumaczyliśmy, że jesteśmy studentami i badamy odrębność tego miejsca od razu się rozchmurzali i chętnie odpowiadali na pytania. Zdarzało się również tak, szczególnie wśród starszych osób, że nawet już po wypełnieniu ankiety podchodzili do nas i coś jeszcze nam opowiadali.



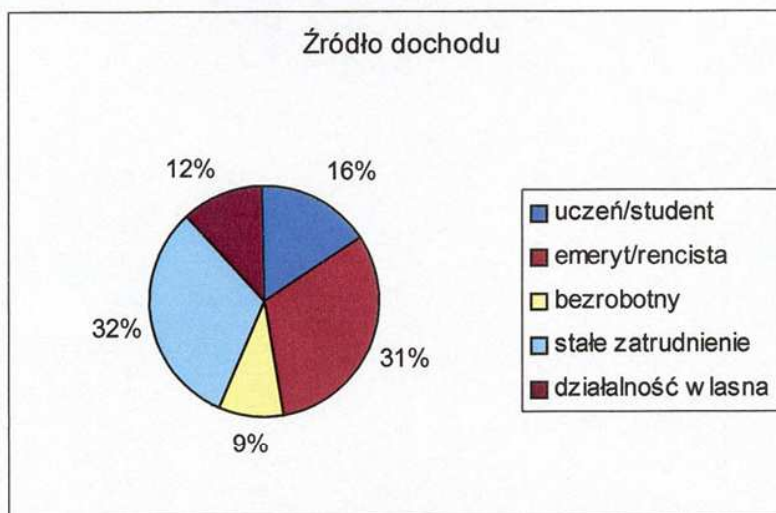
Zdecydowaliśmy się na przedstawienie niektórych uzyskanych wyników na wykresach kołowych, ponieważ one ładnie ilustrują to, jakich odpowiedzi udzielali najczęściej ankietowani. Jak już wspomnieliśmy wcześniej próba była stu osobowa. Przepytaliśmy 60 mężczyzn i 40 kobiet. Z naszych obserwacji też wynikało, że do tego baru przychodzi więcej mężczyzn jak kobiet.

Najczęściej bar odwiedzają ludzie starsi. Powyżej czterdziestego roku życia jest to połowa badanych. Niepełnoletni stanowią jedynie 3% przeankietowanych a 19% jest w wieku 19 – 25 lat.



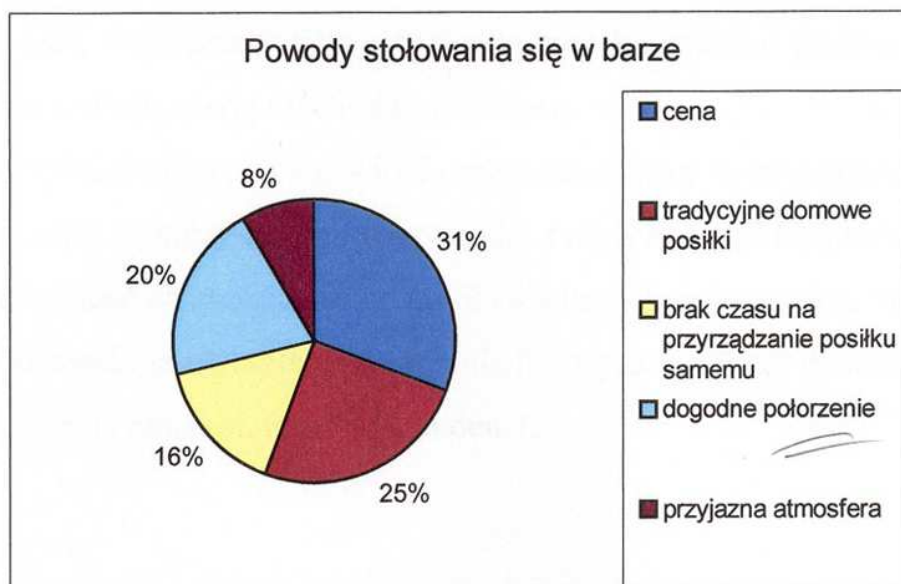
Z ankiety wynika, że zdecydowana większość stołujących się w barze mlecznym „Słonecznym” ma wykształcenie średnie lub wyższe, aż 77% badanych. Z wykształceniem podstawowym lub zawodowym jest 23%.

W pytaniu 4 ankiety chcieliśmy dowiedzieć się o źródła utrzymania klientów „mleczaka”. Najczęstsze źródło dochodów to emerytura lub renta a także zyski z działalności własnej, co obrazowo przedstawia wykres:



Na pytanie dotyczące częstotliwości odwiedzin ankietowani odpowiedzieli, że gdyby bar był otwarty w niedzielę to również stołowaliby się w nim. Obiad jest zdecydowanie najczęstszym zamawianym posiłkiem (97% odpowiedzi). Można też było zaobserwować, że większość klientów stołuje się na miejscu. Na wynos brali jedzenie ludzie lepiej ubrani, podjeżdżający lepszymi samochodami. Na ogół się spieszyli i niechętnie wypełniali ankiety.

Na pytanie, z jakich powodów ludzie najczęściej odwiedzają bar „Słoneczny” było mnóstwo różnych odpowiedzi. Zaznaczano kilka wariantów w przygotowanej przez nas ankiecie, ale też dodawano coś od siebie. Najczęściej były to sprawy dotyczące menu, np.: świeże produkty, dużo surówek czy dania wegetariańskie. Uzyskane odpowiedzi przedstawiamy na wykresie:



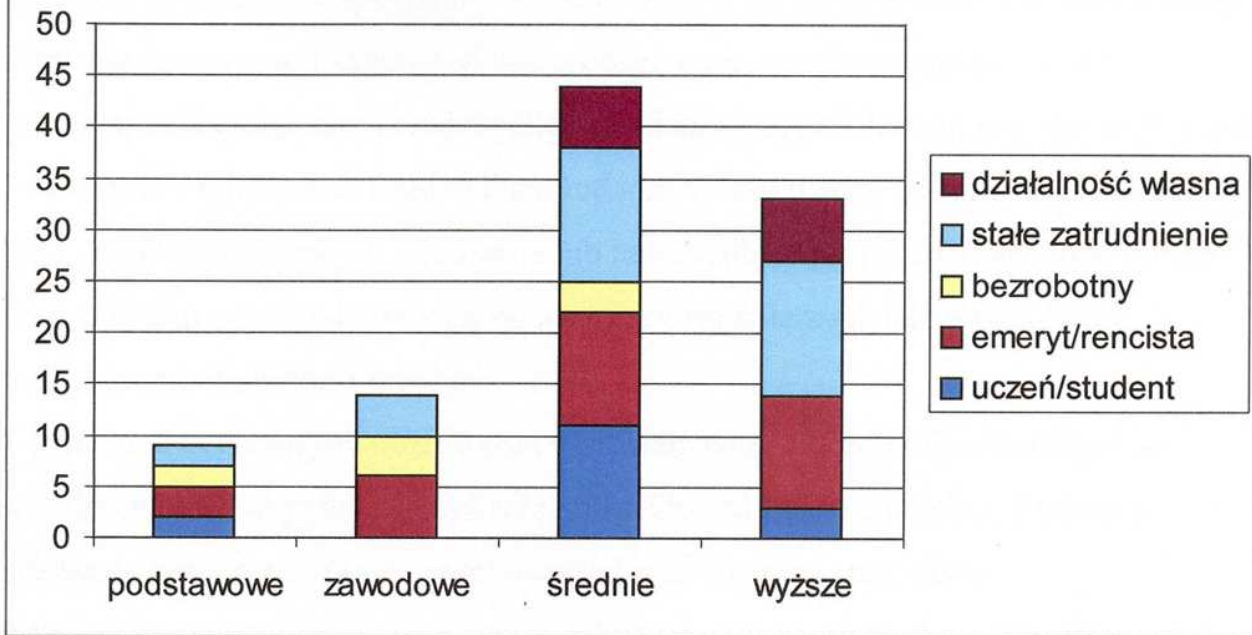
Klienci „Słonecznego” najczęściej odwiedzają go sami, to jest 65% badanych. Z rodziną lub przyjaciółmi przychodzi 35% ankietowanych.



Pytania o ulubiony stolik lub o to czy ktoś zwraca uwagę na to, do kogo się dosiada, często wywoływały uśmiech na twarzach naszych rozmówców. W rezultacie 76% badanych nie ma swojego ulubionego stolika a 55% z nich zwraca uwagę na to, do kogo się dosiada. Tutaj trzeba przyznać, iż spodziewaliśmy się trochę innych wyników, ponieważ ankietowani często narzekali na towarzystwo przychodzące do baru.

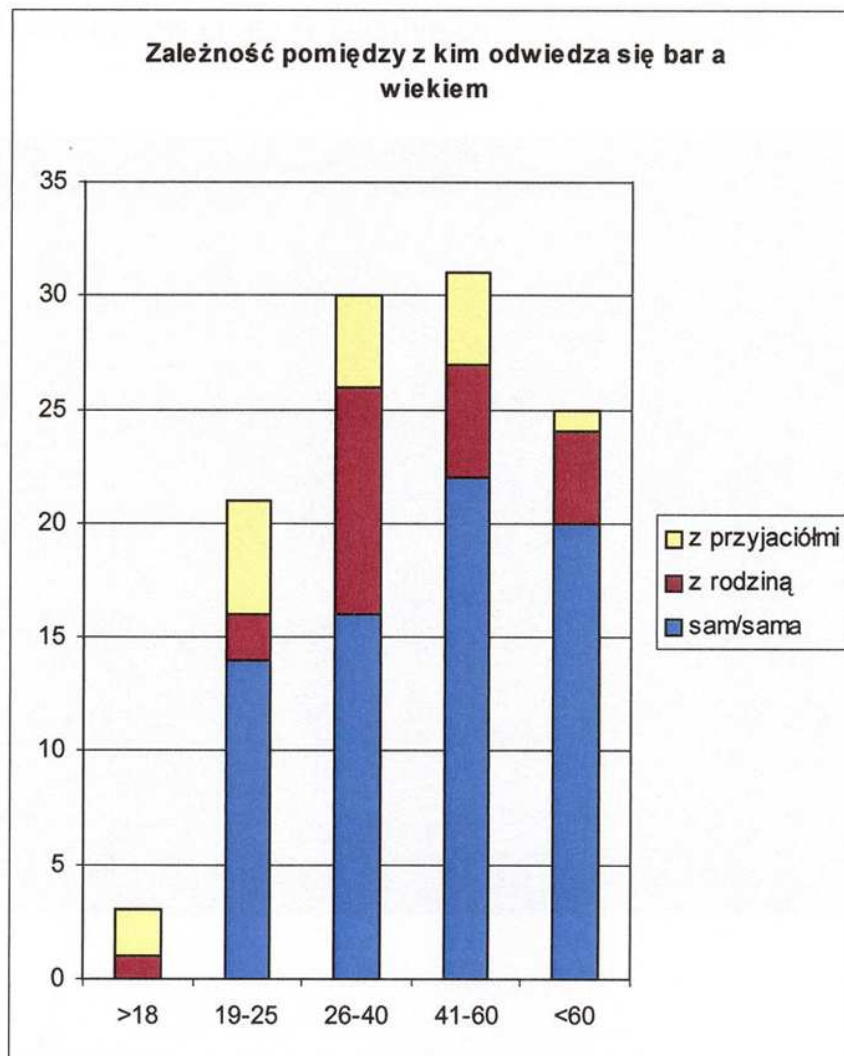
Celem dokładniejszego przedstawienia zależności, które dostrzegliśmy analizując ankiety, zamieszczamy wykresy łączące odpowiedzi z dwóch pytań. Na pierwszym z nich przedstawiamy zależność wykształcenia od źródła dochodu konsumentów. Widzimy iż zdecydowana większość ma wykształcenie średnie lub wyższe, ale też dostrzegamy jak dużą część klientów stanowią emeryci, renciści i studenci.

wykształcenie a źródło dochodu



Najczęściej klienci przychodzą do „Słonecznego” sami. W wieku poniżej 18 lat przychodzą albo z rodziną albo z przyjaciółmi, są to również matki z małymi dziećmi. W przedziale wiekowym 26 – 40 znajdują się młode małżeństwa, które nie mają czasu na gotowanie posiłków samemu.

Zależność pomiędzy z kim odwiedza się bar a wiekiem



Jak już wspomnieliśmy wcześniej ludzie niechętnie udzielali odpowiedzi na pytania otwarte. My, jako geografowie społeczni, nie trzymaliśmy się ściśle kwestionariusza ankiety, ale staraliśmy się rozmawiać i zapisywać nasze obserwacje, spostrzeżenia czy nawet podsłyszane zdania. Największym i najczęściej wymienianym problemem jest obecność ludzi ubogich i żebrzących o jedzenie. Bardzo dużo ludzi zwracało uwagę właśnie na kloszardów, bezdomnych i pijaków proszących o jedzenie lub nawet zabierających niedojedzone porcje. Jak się dowiedzieliśmy czasami zdarzają się awantury właśnie z udziałem tych ludzi. Dochodzi do szarpaniny, kłótni i krzyków.

W pytaniach dotyczących możliwości wprowadzenia jakichś zmian stołujący się najczęściej odpowiadali, aby powiększyć salę, zlikwidować kolejki, upiększyć wystrój wnętrza. Jednemu panu marzyła się nawet bardziej romantyczna atmosfera.

Naszą pracę podczas przeprowadzania ankiet wspominamy bardzo miło. Wszyscy raczej chętnie odpowiadali na nasze pytania i wytworzyła się przy tym bardzo przyjazna atmosfera. Szczególnie starsi bardzo przejmowali się swoją rolą, biorąc udział w pracy naukowej.

Mamy nadzieję, iż zdołaliśmy przybliżyć klimat tego miejsca i zachęcić do poszukiwania śladów minionej epoki w podobnych do tego miejscach.



ANKIETA

1. Płeć

- K M

2. Wiek

- 18 lat i mniej 19-25 26-40 41-60 60 i więcej

3. Wykształcenie

- podstawowe zawodowe średnie wyższe

4. Źródło dochodu

- uczeń/student emeryt/rencista bezrobotny stałe zatrudnienie działalność własna

5. Jak często odwiedza Pan/Pani bar mleczny „Słoneczny” ?

- codziennie kilka razy w tygodniu kilka razy w miesiącu rzadziej

6. Na jaki posiłek przychodzi Pan/Pani najczęściej?

- śniadanie obiad

7. Powody dla których odwiedza Pan/Pani bar mleczny „Słoneczny” ?

(można zaznaczyć więcej niż 1 odp.)

- cena tradycyjne domowe posiłki brak czasu na przyrządzenie posiłku samemu
 dogodne położenie przyjazna atmosfera

8. Z kim odwiedza Pan/Pani bar mleczny „Słoneczny” ?

- sam/sama z rodziną z przyjaciółmi

9. Gdzie spożywa Pan/Pani posiłek ?

- na miejscu na wynos

10. Czy ma Pan/Pani ulubiony stolik?

- Tak Nie

11. Czy zwraca Pan/Pani uwagę na to gdzie i do kogo się Pan/Pani dosiada?

- Tak Nie

12. Czy chciałby/chciałaby Pan/Pani coś zmienić w tym barze?

13. Czy mógłby/mogłaby Pan/Pani przytoczyć jakąś historię, która wydarzyła się w tym barze?

ANKIETA

1. Płeć

K M

2. Wiek

18-25 26-40 41-60 60 i więcej

3. Wykształcenie

podstawowe zawodowe średnie wyższe

4. Staż pracy